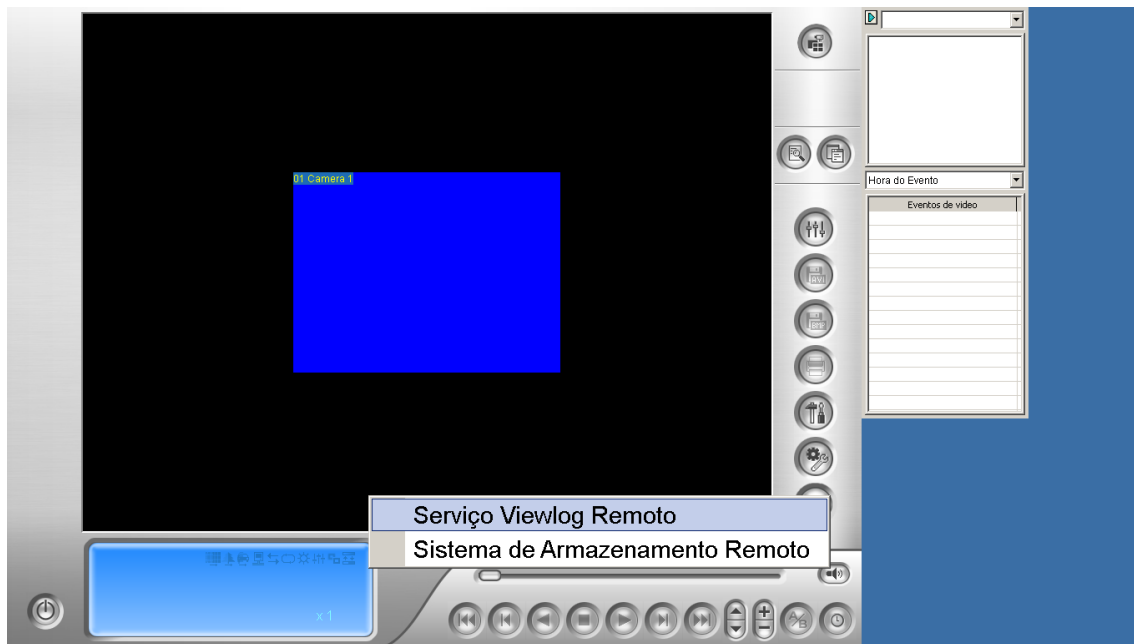


VISUALIZAÇÃO DAS GRAVAÇÕES

- CLIQUE NO ICONE REMOTE VIEWLOG

- DEPOIS DE ABERTO O PROGRAMA CLIQUE EM "SERVIÇO VIEWLOG REMOTO.



PRÓXIMA TELA

DIGITE OS DADOS ABAIXO

Interno(192.168.1.254)

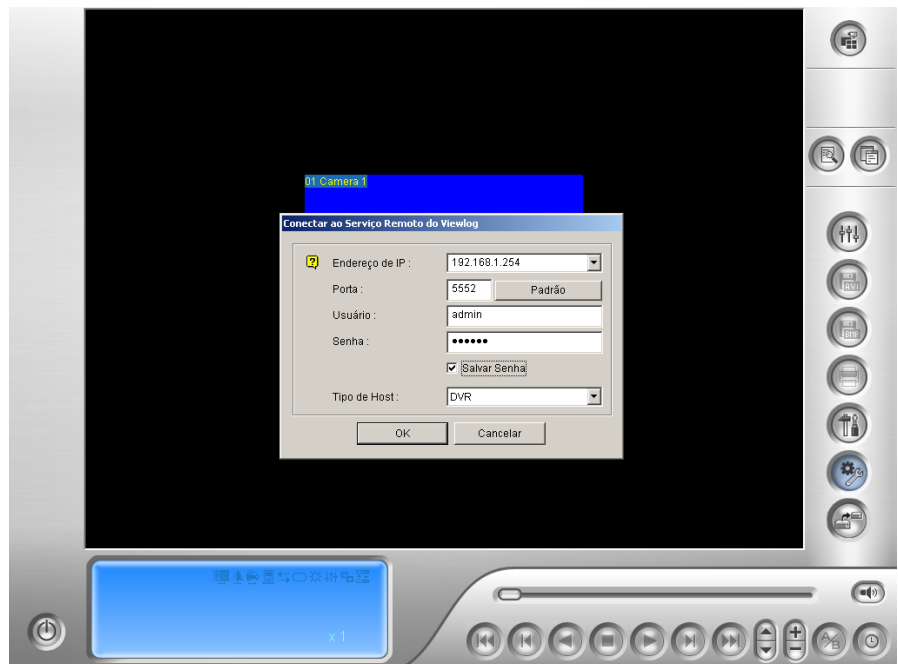
nananenem.no-ip.info

5552

LOGIN

SENHA

DVR





1 - Minimizar ou sair do Remote Viewlog

2- Reproduzir

3- Quadro Seguinte

4- Quadro Final

5- Aumentar e Diminuir Velocidade

6- Zoom(clique no mais ou no menos em seguida clique na foto)

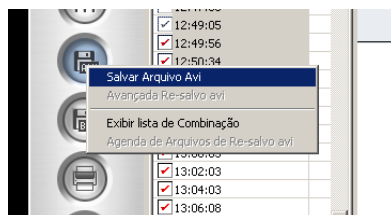
7- Selecionar Câmera

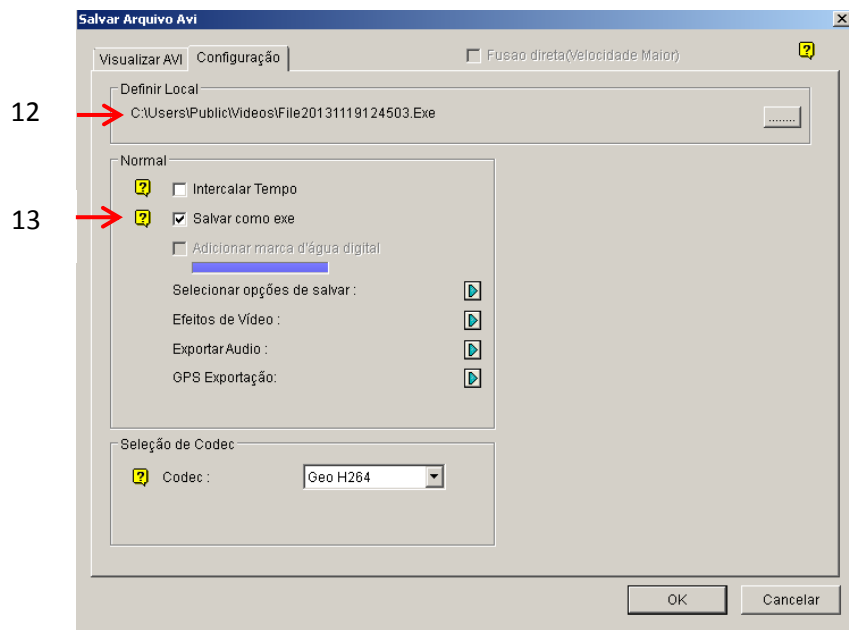
8- Selecionar Mês e Data

9- Selecionar Hora da gravação(para selecionar um intervalo de hora clique na primeira hora em seguida segure o Shift + hora final) e apertar o ícone 2- Reproduzir

10- Salvar com AVI

11- Salvar como foto





12- Destino de onde vai ficar salvo a gravação

13- Marque a opção “Salvar como EXE” com essa opção selecionada ele já cria um arquivo executável, não necessitando de programa para rodar a gravação